

LXL-P, LXL-W

BG ИНСТРУКЦИИ ЗА ИНСТАЛИРАНЕ

CZ MONTÁŽNÍ NÁVOD

DE MONTAGEANLEITUNG

EE PAIGALDUSJUHISED

ES INSTRUCCIONES DE INSTALACIÓN

FI ASENNUSOHJEET

FR INSTRUCTION D'INSTALLATION

GB INSTALLATION INSTRUCTIONS

GR ΟΔΗΓΙΕΣ ΤΟΠΟΘΕΤΗΣΗΣ

HR UPUTE ZA MONTAŽU

HU BEÉPÍTÉSI ÚTMUTATÓK

IT ISTRUZIONI DI MONTAGGIO

LT MONTAVIMO INSTRUKCIJA

LV MONTĀŽAS INSTRUKCIJA

NL MONTAGEHANDLEIDING

PL INSTRUKCJA MONTAŻU

PT INSTRUÇÕES DE MONTAGEM

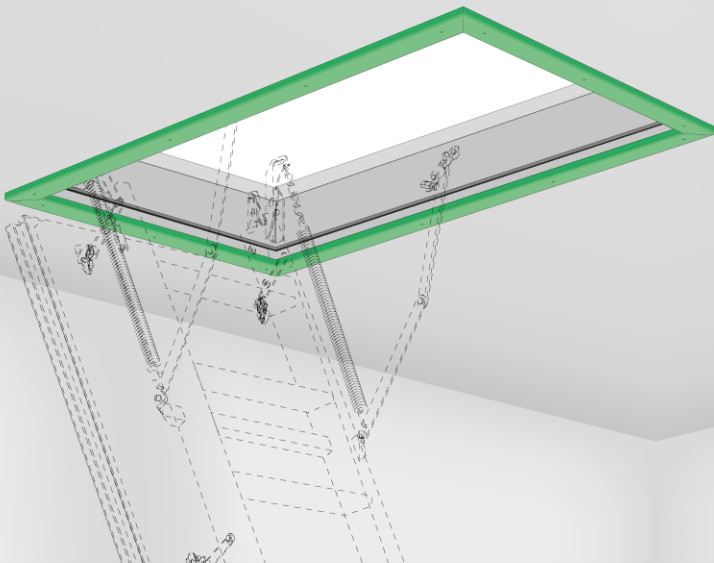
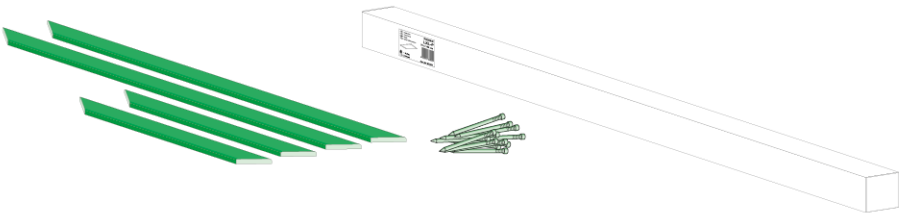
RO INSTRUCȚIUNI DE MONTAJ

RU ИНСТРУКЦИИ ПО УСТАНОВКЕ

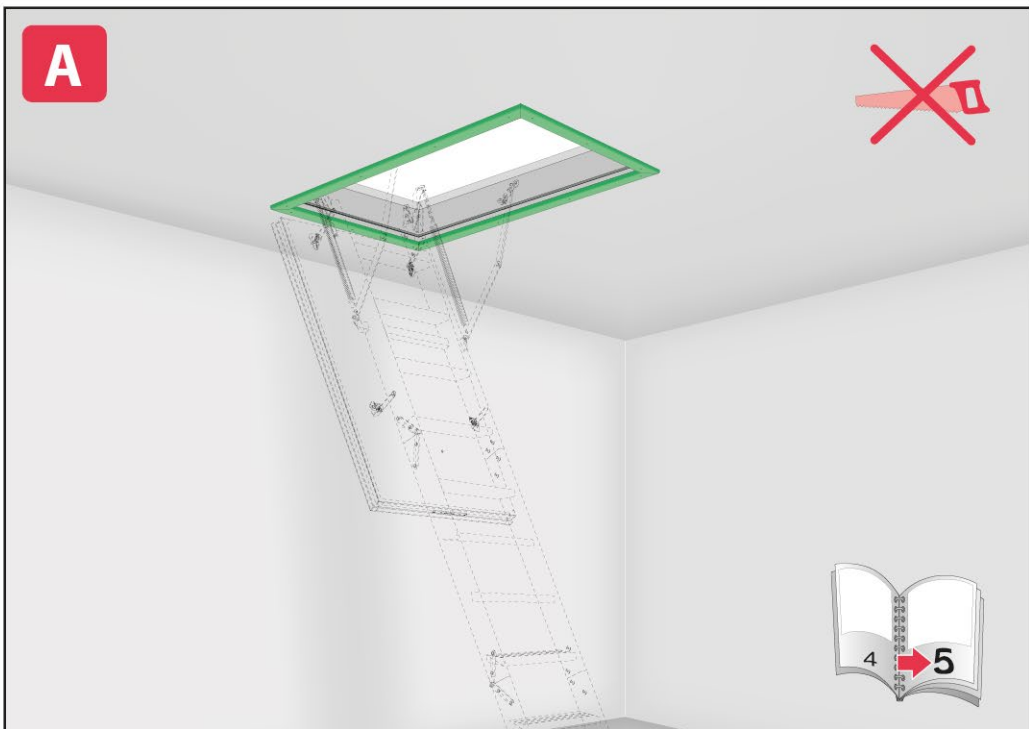
SI NAVODILA ZA MONTAŽO

SK MONTÁŽNE POKYNY

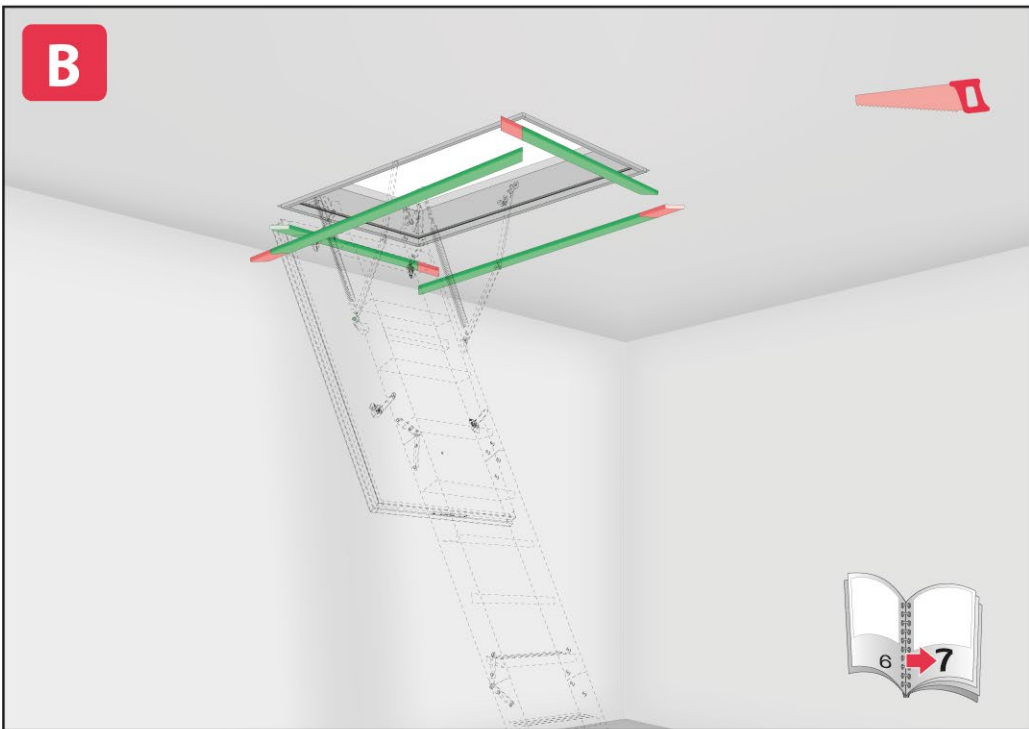
UA ІНСТРУКЦІЇ З МОНТАЖУ



A



B



A

① Ausführung
 ② Durchmesser
 ③ Länge
 ④ Unterverankerung

FAKRO LXL-P

XX x XXX cm

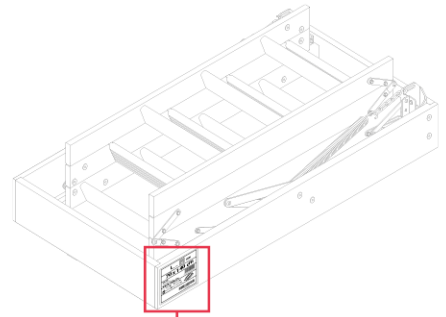
5 90211 62087

~ 0,9kg
0,002m³

Art.Nr 62087

30" x 54"
30" x 56,5"
70 x 140 cm
86 x 144 cm

=



L _ _ cm

XX x XXX cm

NIK ABE

Info: www.fakro.com

~ kg W = cm
~ m² L = cm

**B**

① Ausführung
 ② Durchmesser
 ③ Länge
 ④ Unterverankerung

FAKRO LXL-P

XX x XXX cm

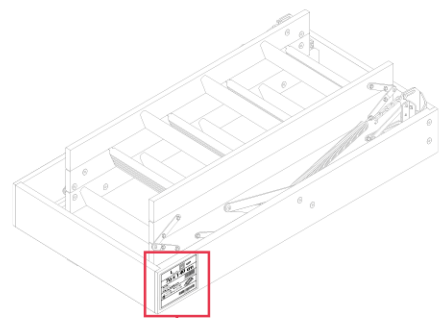
5 90211 62087

~ 0,9kg
0,002m³

Art.Nr 62087

30" x 54"
30" x 56,5"
70 x 140 cm
86 x 144 cm

≠



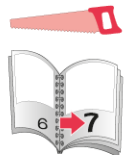
L _ _ cm

XX x XXX cm

NIK ABE

Info: www.fakro.com

~ kg W = cm
~ m² L = cm



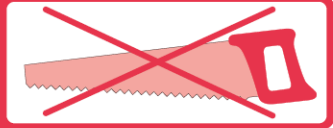


WARNING! ACHTUNG! UWAGA! ATTENTION! CUIDADO! ПРИМЕЧАНИЕ!

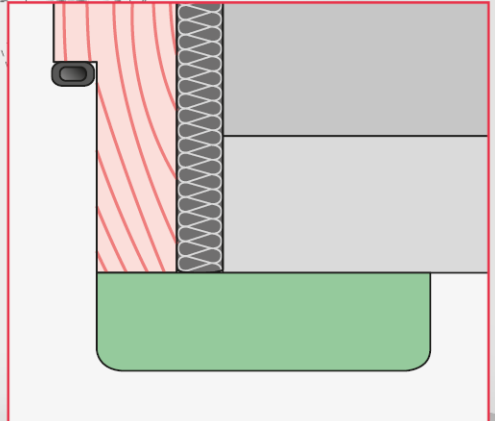
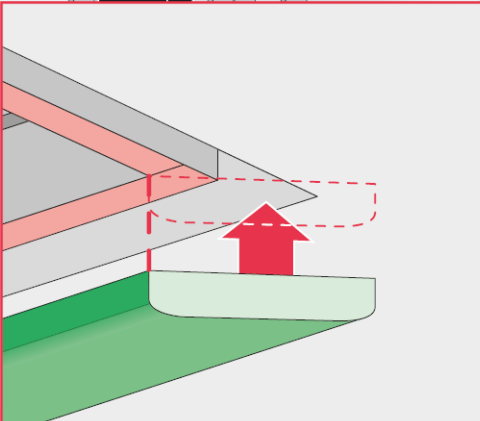
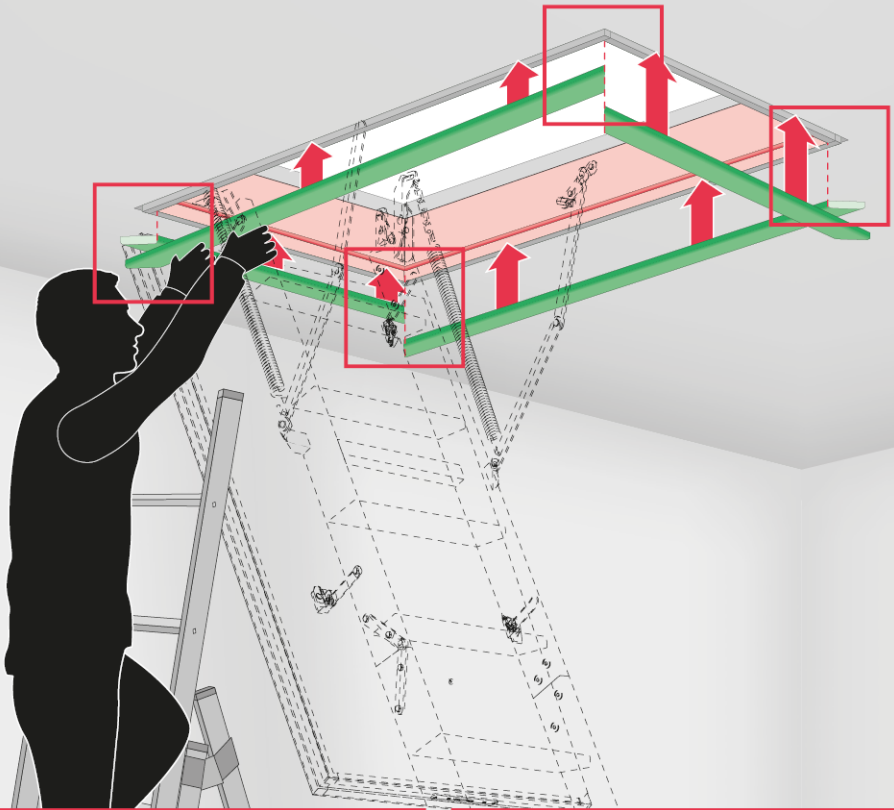
BG	Инсталирането и използването на продукта трябва да бъде стриктно в съответствие с включените инструкции. Безопасността на употреба зависи от изпълненото на всички действия, показани в инструкциите за монтаж. ВНИМАНИЕ! Инсталирането и използването на продукта в нарушение на инструкциите е строго забранено, тъй като може да причини сериозни наранявания, да анулира гаранцията и да освободи производителя повече от отговорност за продукта.	IT	L'installazione e l'uso va fatto nel pieno rispetto delle istruzioni. La sicurezza d'uso dipende dalla realizzazione di tutte le attività indicate nelle istruzioni di montaggio. Attenzione! è assolutamente vietato l'utilizzo difforme alle istruzioni d'uso dato che può essere causa di gravi incidenti ed in ogni caso fa decadere la garanzia nonché qualsiasi responsabilità del produttore.
CZ	Montáž a používání výrobku je nutno provádět v souladu s návodem. Bezpečnost použití závisí na provedení všech činností uvedených v montážním návodu. POZOR! Montáž a používání výrobku v rozporu s návodem je zakázáno, může způsobit vážnou nehodu a má za následek ztrátu záruky a odpovědnosti výrobce.	LT	Montuojant ir naudojantis gaminiu, būtina laikytis gamintojo instrukcijų. Naudojimo saugumas priklauso nuo visų veiksmų, nurodytų gamintojo instrukcijoje. Dėmesio! Neteisėgas gaminio montavimas ir naudojimas, pažeidžiant instrukcijas, griežtai draudžiamas, nes tai gali sukelti rimtą nelaimingą atsitikimą, ir gamintojas turi teisę panaikinti garantiją ir nebeatsakyti už gaminį.
DE	Die Montage und Verwendung des Produkts muss in Übereinstimmung mit Anleitung erfolgen. Die Bedienungssicherheit hängt davon ab, ob alle in der Montageanleitung genannten Tätigkeiten ausgeführt wurden. VORSICHT! Die Installation und der Gebrauch des Produkts, die nicht in der Übereinstimmung mit der Bedienungsanleitung erfolgt, kann einen schweren Unfall verursachen, schließt die Garantie aus und führt zu einem Mangel an Herstellerverantwortung.	LV	Produkta uzstādīšana un lietošana veicama atbilstoši ražotāja instrukcijām. Droša lietošana ir atkarīga no tā, vai precīzi ievērotas visas uzstādīšanas instrukcijas. Uzmanību! Produkta lietošana preturā ar instrukcijas prasībām var izraisīt nopietnus nelaimes gadījumus, kā arī instrukciju neievērošana pārtrauc noteikto garantijas apkalpošanu un ražotāja atbildību par produktu.
EE	Toote paigaldaj ja kasutamise peab olema vastavuses lisatud juhenditega. Kasutusohutus sõltub paigaldamiselohustes näidatud kõigi toimingute rakendamisest. Tahelepanu! Juhistele mitte vastav kasutamine on rangelt keelatud kuna võib põhjustada tõsise õnnetuse, see tühistab garantii ning muudab tootja toote eest enam mitte vastutavaks.	NL	Het is noodzakelijk dat dit product strikt volgens de bijgeleverde instructies wordt geïnstalleerd en gebruikt. De gebruiksveiligheid is afhankelijk van de uitvoering van alle handelingen uit de montagehandleiding. BELANGRIJK! Installatie en gebruik van het product, dat niet voldoet aan de instructies, is niet toegestaan. Het kan ernstig letsel veroorzaken en zorgt ervoor dat de garantie vervalt. De fabrikant is in deze gevallen niet meer aansprakelijk voor het product.
ES	El montaje y uso del producto deben realizarse de acuerdo con las instrucciones. La seguridad de uso de la escalera depende de la correcta realización de todas las acciones indicadas en el manual de instalación. ¡ATENCIÓN! Está prohibida la instalación y uso del producto diferente a lo indicado en las instrucciones, ya que puede provocar un accidente grave, anula la garantía y causa la pérdida de responsabilidad del fabricante.	PL	Montaż i użytkowanie produktu należy wykonywać zgodnie z instrukcją. Bezpieczeństwo użytkowania zależy od wykonania wszystkich czynności wskazanych w instrukcji montażu. UWAGA! Montaż i użytkowanie produktu niezgodnie z instrukcją jest zabronione, może spowodować groźny wypadek, wyłącza gwarancję oraz powoduje brak odpowiedzialności producenta.
FI	Tuotteiden asennus ja käyttö on suoritettava asennusohjeiden ja käyttöohjeiden mukaisesti. Tuotteiden turvallinen käyttö edellyttää, että asennusohjeissa näytetyt toimenpiteet on tehty. Vaaroitus! Jos tuotteita käytetään ohjeiden vastaisesti, saattaa se aiheuttaa vakavan onnettomuuden.	PT	A montagem e o uso do produto devem ser realizados de acordo com as instruções. A segurança na utilização depende da execução de todas as ações indicadas nas instruções de montagem. ATENÇÃO! A instalação e utilização do produto, contrária às instruções, é proibida, podem causar sérios proíbidos, podem causar acidentes graves, anulam a garantia e desresponsabilizam o fabricante.
FR	L'installation et l'utilisation doivent être effectuées conformément aux instructions de montage et aux instructions d'utilisation. La sécurité d'utilisation dépend de la réalisation de toutes les activités indiquées dans l'instruction de montage. ATTENTION! L'installation et l'utilisation du produit contraire aux instructions est interdite, cela peut provoquer un accident grave, supprime la garantie et entraîne le dégageant de la responsabilité du fabricant.	RO	Asamblarea și utilizarea produsului trebuie efectuate în conformitate cu instrucțiuni. Siguranța utilizării trebuie depinde de punerea în practică a tuturor acțiunilor prezentate în instrucțiunile de montaj. NOTĂ! Instalarea și utilizarea produsului contrare instrucțiilor este interzisă, poate provoca un accident grav, dezactivează garanția și cauzează răspunderea producătorului.
GB	Installation and use of the product should be strictly in accordance with included instructions. Safety of use depends on the implementation of all actions shown in the fitting instructions. CAUTION! Installation and use of the product in violation of the instructions is strictly forbidden as it may cause a serious injury, it invalidates the warranty and makes the manufacturer no longer liable for the product.	RU	Монтаж и эксплуатация продукта необходимо проводить согласно правилам соответствующих инструкций. Безопасность эксплуатации зависит от выполнения всех правил, представленных в инструкции по монтажу. ВНИМАНИЕ! Нарушение или игнорирование правил может быть причиной несчастного случая, отменяет гарантию производителя, а также его ответственность.
GR	Η εγκατάσταση και η χρήση του προϊόντος πρέπει να είναι αυστηρά σύμφωνα με τις οδηγίες που περιλαμβάνονται. Η ασφάλεια κατά τη χρήση εξαρτάται από την εφαρμογή όλων των ενεργειών που εμφανίζονται στις οδηγίες τοποθέτησης. ΠΡΟΣΟΧΗ! Η εγκατάσταση και η χρήση του προϊόντος κατά παραβίαση των οδηγιών απαγορεύεται αυστηρά, καθώς μπορεί να προκαλέσει σοβαρό τραυματισμό, ακυρώνει την εγγύηση και δεν καθιστά πλέον τον κατασκευαστή υπεύθυνο για το προϊόν.	SI	Montáža in uporaba izdelka morata ustrežati navodilom. Varnost uporabe je odvisna od izvedbe vseh postopkov naštetih v navodilih za montažo. POZOR! V primeru, da vgradnja in uporaba izdelka nista v skladu z montažnimi in uporabnimi navodili, lahko povzročita težko nesrečo. V tem primeru je proizvajalčeva odgovornost izključena zato je garancija izdelka neveljavna.
HR	Instalacija i uporaba proizvoda trebaju biti strogo u skladu s priloženim uputama. Sigurnost uporabe ovisi o provedbi svih radnji navedenih u uputama za montažu. OPREZ! Instalacija i uporaba proizvoda u suprotnosti s uputama strogo je zabranjena jer može uzrokovati ozbiljne ozljede, poništava jamstvo i proizvođač više ne snosi odgovornost za proizvod.	SK	Montáž a používanie výrobku je potrebné vykonávať v súlade s návodom. Bezpečnosť použitia závisí na prevedení všetkých činností uvedených v montážnom. Pozor! Používanie výrobku v rozpore s návodom je zakázané, môže spôsobiť vážnu nehodu a má za následok stratu záruky a zodpovednosti výrobcu.
HU	A termék az útmutatóban lévő utasítások alapján kell beépíteni és üzemeltetni. Az üzemeltetés biztonságá függ a beépítési útmutatóban feltüntetett valamennyi művelet elvégzésétől. FIGYELEM! A termék útmutatóval ellentétes beépítése, használata és üzemeltetése tilos, mindez súlyos balesethez vezethet, garanciavesztéssel jár, továbbá kizárja a gyártó felelősségét.	UA	Монтаж та експлуатацію виробу необхідно виконувати відповідно до інструкції. Безпечна експлуатація залежить від виконання всіх заходів, зазначених в інструкції з монтажу. УВАГА! Монтаж та експлуатація виробу супереч інструкції є заборонена, може спричинити серйозну аварію, виключає гарантію та спричиняє відповідальність виробника.



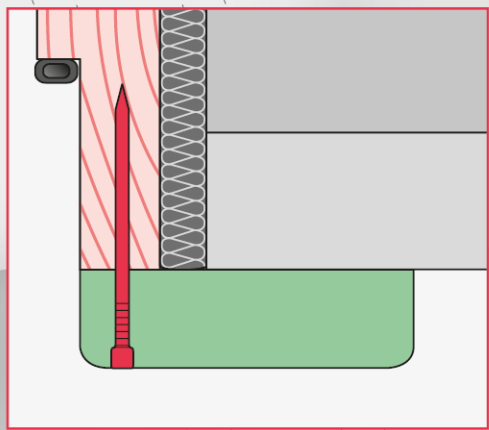
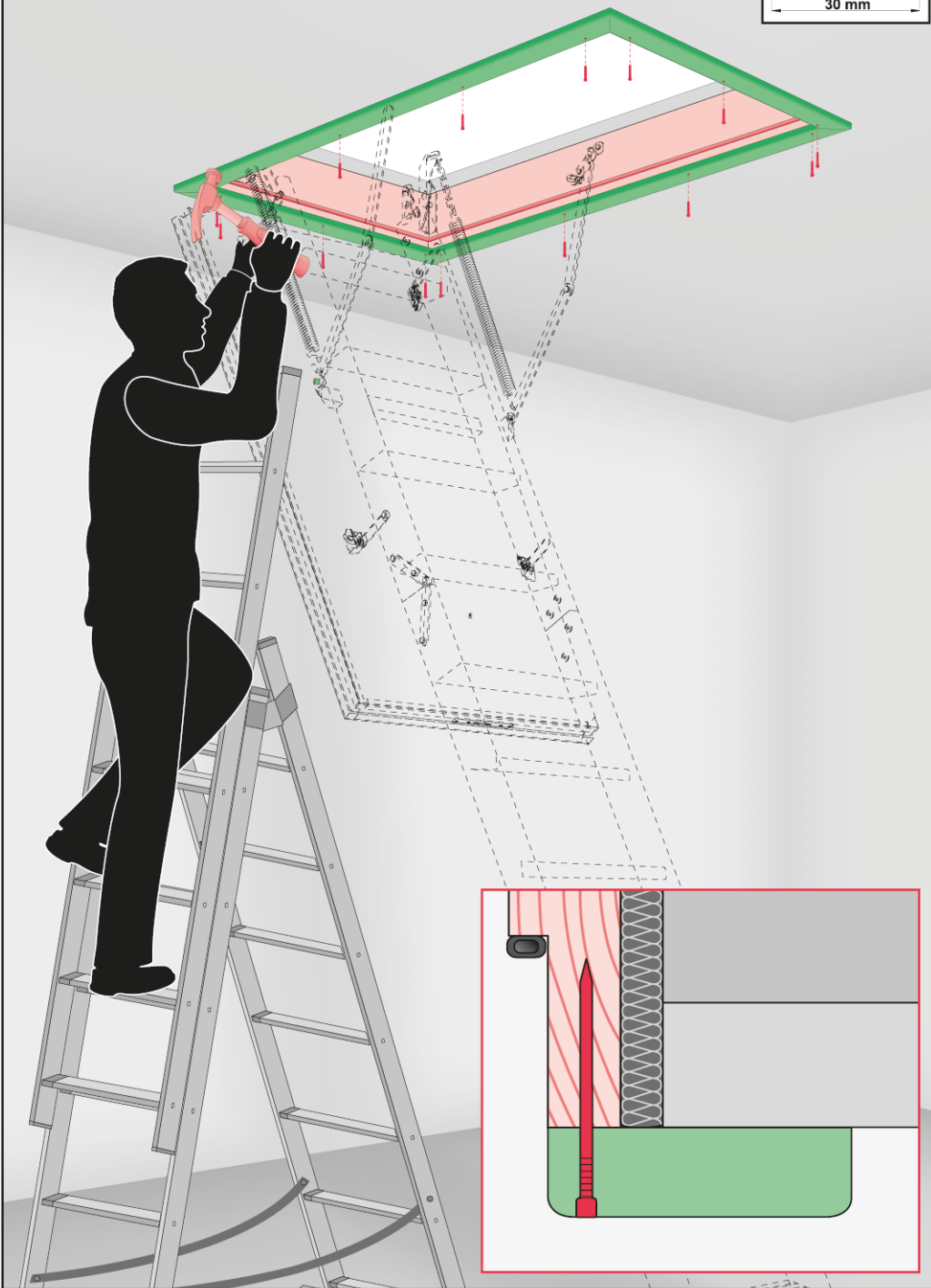
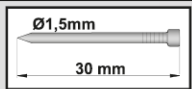
A



1



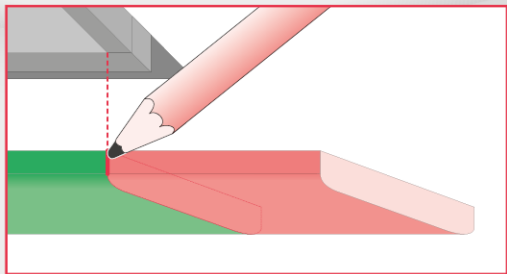
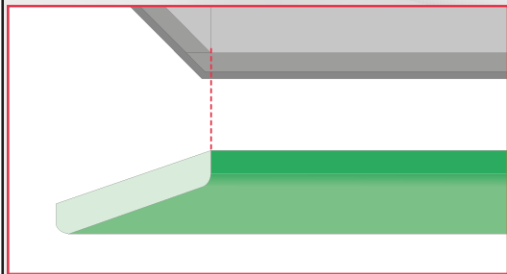
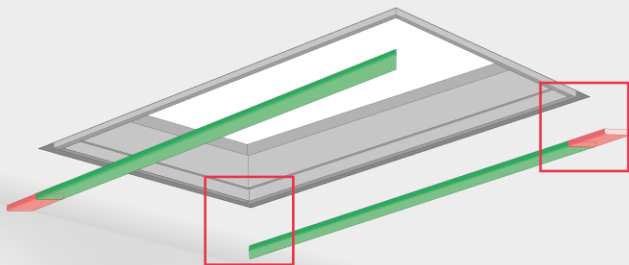
2



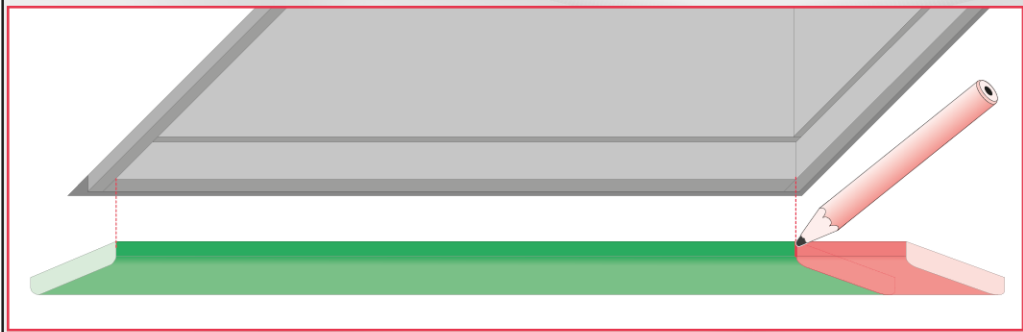
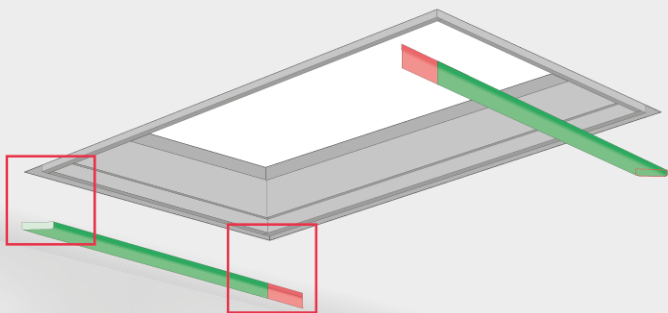
B

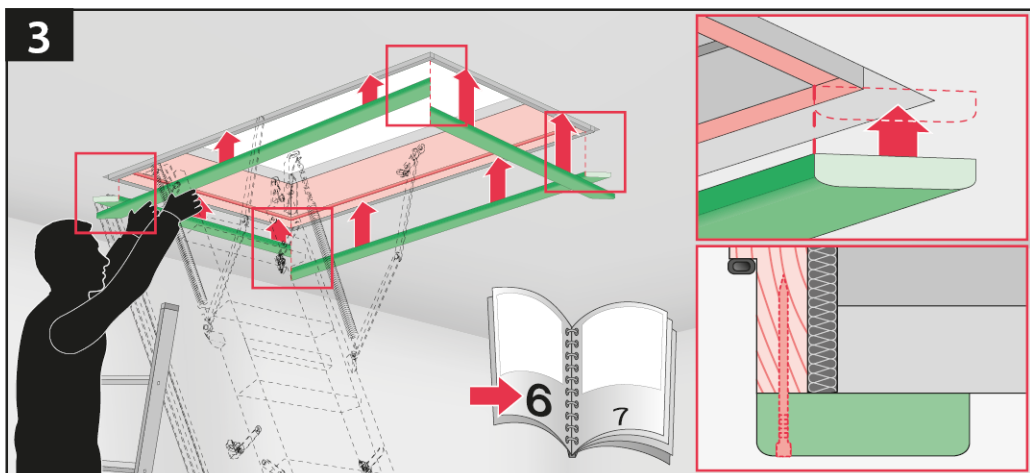
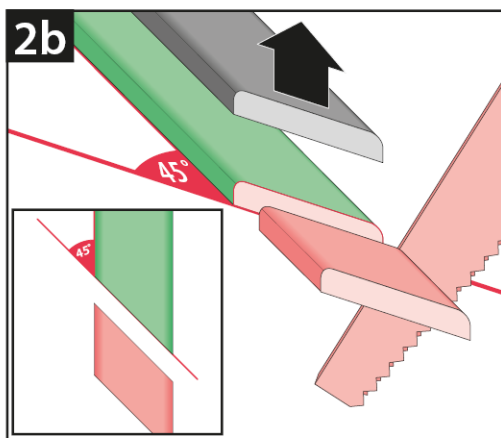
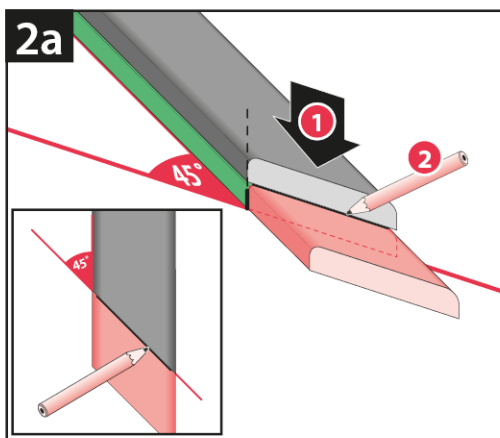


1a



1b





0 [cm]
1
2
3
4
5
6
7
8
9
10
11
12
13
14

- | | |
|---|---|
| <p>BG Производител и Продавач не носят отговорност за неспазване на съответните закони, строителни норми и изисквания за безопасност от потребителя на продукта, архитекта, монтажника или собственика на сградата.</p> <p>CZ Výrobce ani prodejce nenesou žádnou odpovědnost za nedodržení příslušných platných zákonů, stavebních předpisů a bezpečnostních požadavků uživatelem výrobku, architektem, montážníkem nebo vlastníkem budovy.</p> <p>DE Hersteller und Verkäufer übernehmen keine Haftung für Nichtbeachtung entsprechender Rechts- und Bauvorschriften sowie Sicherheitsanforderungen seitens Produktbenutzers, Architekten, Monteure oder Gebäudebesitzers.</p> <p>EE Tootja ja jaemüüja ei vastuta toote kasutaja, arhitekti, paigaldaja või hoone omaniku poolt kehtivate seaduste, määruste ja ohutusnõuete mittejärgmise eest.</p> <p>ES El fabricante y el vendedor no tienen ninguna responsabilidad por el incumplimiento de la ley vigente, normas de construcción y exigencias de seguridad por parte del usuario del producto, arquitecto, instalador o el propietario del edificio.</p> <p>FI Tuotteen valmistaja tai myyjä ei ole vastuussa, mikäli tuotteen käyttäjä, kohteen arkkitehti, tuotteen asentaja tai rakennuksen omistaja jättää noudattamatta kohteeseen sovellettavia lakeja, rakennusmääräyksiä tai turvallisuusvaatimuksia.</p> <p>FR Le fabricant et le revendeur ne prend aucune responsabilité de ne pas respecter les lois applicables, les règlements sur les bâtiments et les exigences de sécurité par l'utilisateur du produit, l'architecte, l'installateur ou le propriétaire du bâtiment.</p> <p>GB Manufacturer and Seller shall bear no liability for failure to comply with the applicable laws, building codes and safety requirements by the user of the product, architect, fitter or owner of the building.</p> <p>GR Ο κατασκευαστής και ο πωλητής δεν φέρουν καμία ευθύνη για τη μη συμμόρφωση με τους ισχύοντες νόμους, τους οικοδομικούς κανονισμούς και τις απαιτήσεις ασφαλείας από τον χρήστη του προϊόντος, τον αρχιτέκτονα, τον κατασκευαστή ή τον ιδιοκτήτη του κτιρίου.</p> <p>HR Proizvođač i Prodavač ne snosi nikakvu odgovornost za nepoštovanje važećih zakona, građevinskih kodova i sigurnosnih zahtjeva od strane korisnika proizvoda, arhitekta, monteru ili vlasnika zgrade.</p> <p>HU A gyártó és a forgalmazó nem vállal semmiféle felelősséget a vonatkozó törvényi, építészeti és biztonsági előírások terheléshez, építész, beépítőmester vagy épülettulajdonos általi be nem tartásáért.</p> | <p>IT Il Produttore e il Rivenditore non potranno essere ritenuti responsabili per il mancato rispetto, da parte dell'utente del prodotto, del progettista, dell'installatore o del proprietario dell'edificio, delle leggi vigenti, nonché dei regolamenti edilizi e di quelli relativi alla sicurezza.</p> <p>LT Ražotajs un mazumtirgotājs neuzņemas atbildību par likumu, noteikumu un drošības prasību neievērošanu no produkta lietotāja, arhitekta, uzstādītāja vai ēkas īpašnieka puses.</p> <p>LV Ģarņotājs ir pārdevējam nepriekšmē joksli atakomybes ūz tā, kad ģarņinio ņaudotājs, arhitekts, montuotojs ar pastato savinikas nesāliako ģaliojancu istatymu, tasykļu ir saugos reikalavimu.</p> <p>NL De fabrikant en verkoper zijn niet aansprakelijk voor gevolgen bij het niet opvolgen van toepasselijke wetten, bouwbesluiten en veiligheidsvoorschriften door de gebruiker van het product, de architect, de installateur of de eigenaar van het gebouw.</p> <p>PL Producent i Sprzedawca nie ponosi żadnej odpowiedzialności za nieprzestrzeganie stosownych przepisów prawa, przepisów budowlanych i wymogów bezpieczeństwa przez użytkownika produktu, architekta, montażystę lub właściciela budynku.</p> <p>PT O fabricante e o vendedor não tem nenhuma responsabilidade pelo o não cumprimento da lei, códigos de construção e as exigências de segurança por parte do usuário do produto, arquiteto, instalador ou proprietário do edifício.</p> <p>RO Nici producătorul, nici distribuitorul nu își vor acuma niciun fel de răspundere pentru nerespectarea legilor în vigoare, a legilor din domeniul construcțiilor sau a măsurilor de siguranță impuse utilizatorilor produsului, arhitecților, montajorilor sau proprietarilor clădirii.</p> <p>RU В случае несоблюдения архитектором, монтажником или владельцем здания строительных правил и норм безопасности ответственность с производителя и продавца снимается.</p> <p>SI Proizvajalec in prodajalec ne prevzemata odgovornost za neupoštovanje teh, zakonskih in gradbenih predpisov ter varnostnih zahtev uporabnika, arhitekta, monterja ali lastnika stavbe.</p> <p>SK Výrobca a predajca nenesú žiadnu zodpovednosť za nedodržanie príslušných ustanovení zákona, stavebných predpisov a bezpečnostných požiadaviek užívateľom výrobku, architektom, montérom alebo majiteľom objektu.</p> <p>UA Виробник і Продавець не несуть відповідальності за недотримання чинного законодавства, будівельних норм і вимог безпеки користувачем продукту, архітектором, монтажником або власником будівлі</p> |
|---|---|